

構造形式：鉄筋コンクリート造、一部鉄骨造

階数：地上4階、地下1階、塔屋1階

建築面積：4,211㎡

基準階面積：1,932㎡

延べ面積：10,499㎡



# Design Concept

「未来ある子どもたちが『自主・敬愛・創造』を実践できる学校づくり」

わかりやすい  
施設構成と、  
落ち着いて学べる  
環境づくり

生徒の安心・安全を  
第一に考えた  
施設づくり

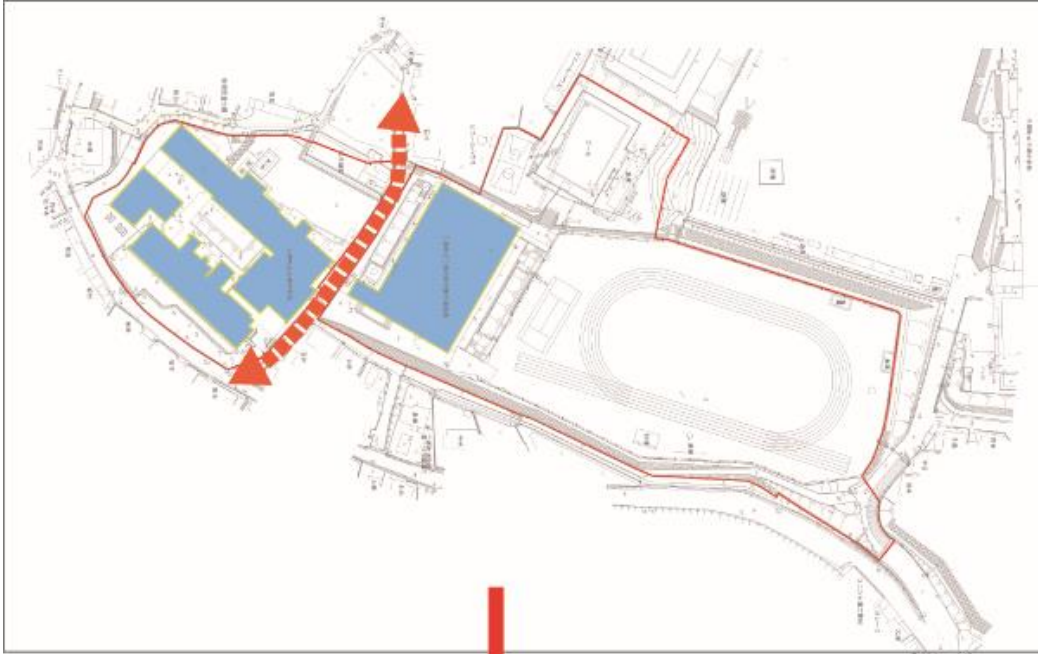
自由にいきいきと  
過ごせる、  
明るく開かれた  
空間づくり

「みんなが使いやすい」

「明るく開放的」

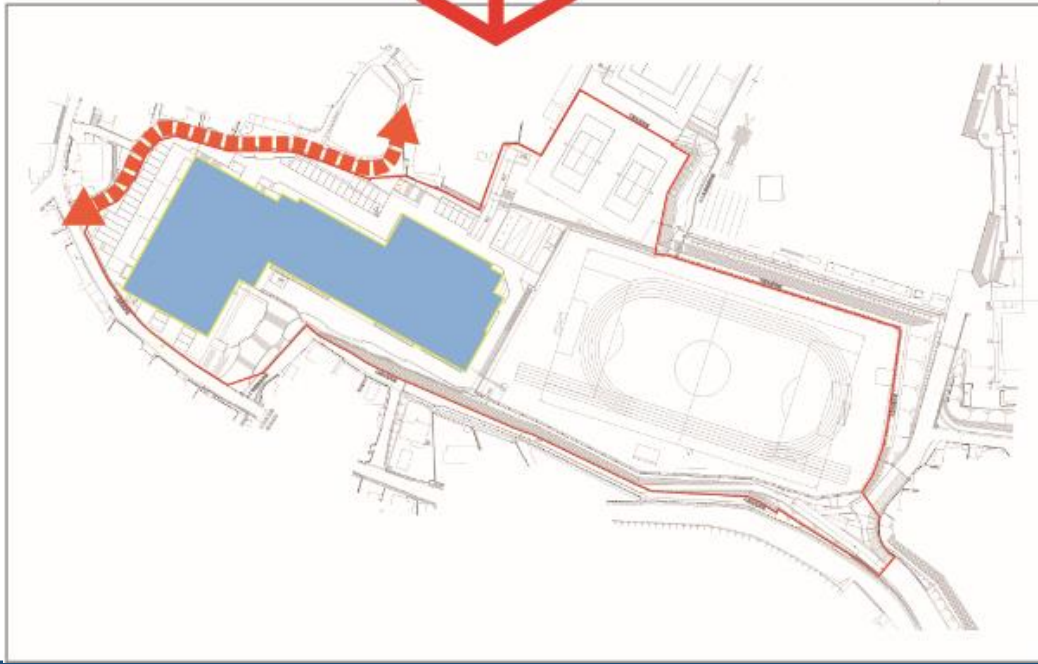
「安全・安心」





### ■ 建替え前の施設配置

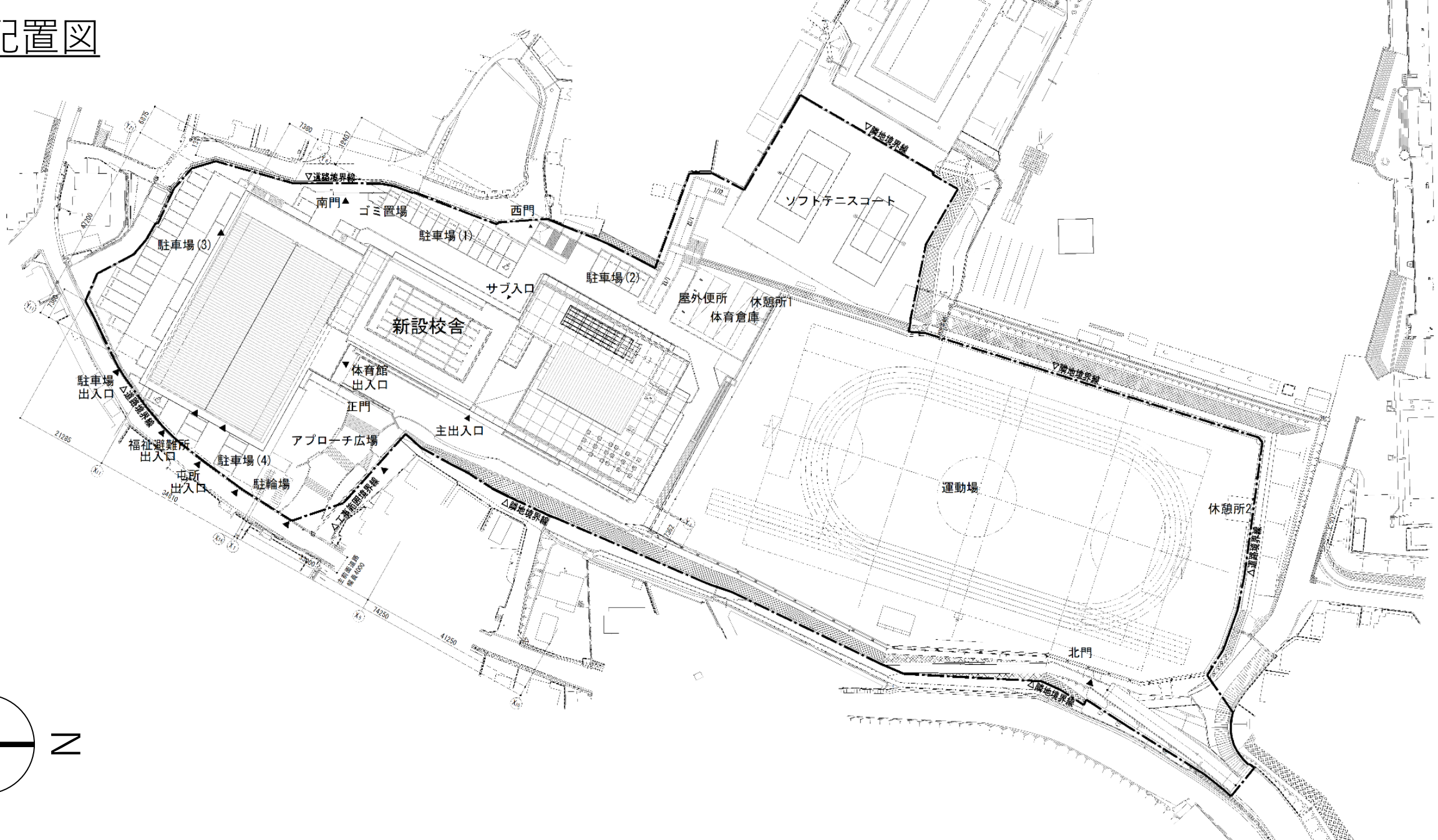
旧町道が学校敷地を横断  
安全面、セキュリティなどに問題  
高低差のある部分に増加築により  
密集した既存校舎



### ■ 建替え後の施設配置

町道を迂回整備し、利便性を向上  
学校敷地を一体とし、安全性とセキュリティを向上  
運動場と同一レベルのフラットな地盤部分に  
明るく風通しの良い校舎を新設  
地域開放を行う体育館、消防団屯所・福祉避難所を南に集約し、地域利用を促進

# 全体配置図





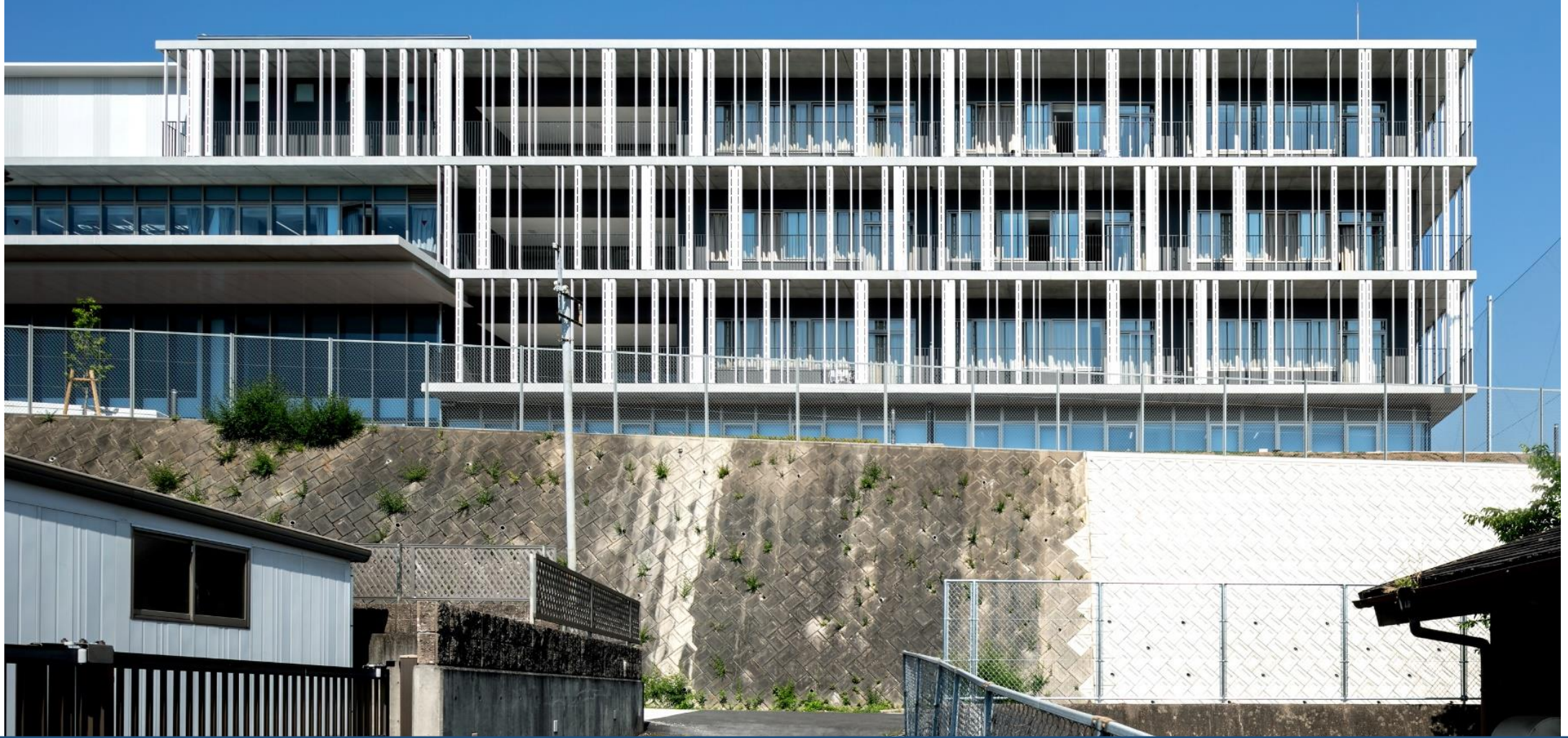
中学校全景

まちを見下ろす高台に建ち、新たな町のシンボルとなる





白いルーバーを纏った校舎  
動きのある外皮が柔らかく校舎をつつむ軽やかなファサード





校舎棟北側  
水平強調の秩序と力強い意匠







白いルーバー 時間によって表情が変化





大和川を見下ろす高台に建つ町内唯一の中学校はまちの新たなシンボルとなる

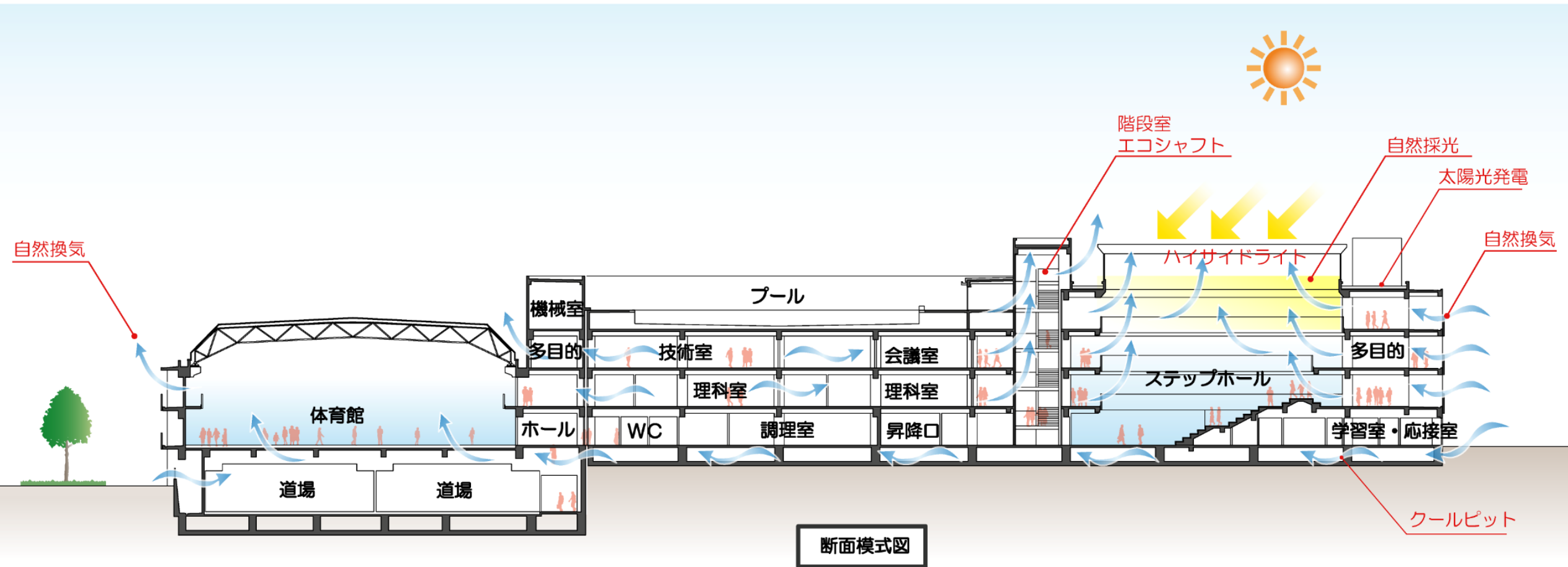
未来ある子どもたちの明るい将来を象徴する軽やかなデザイン

大和川の雄大な流れを、伸びやかな水平ラインと  
リズムカルな表情をたたえるルーバーで表現





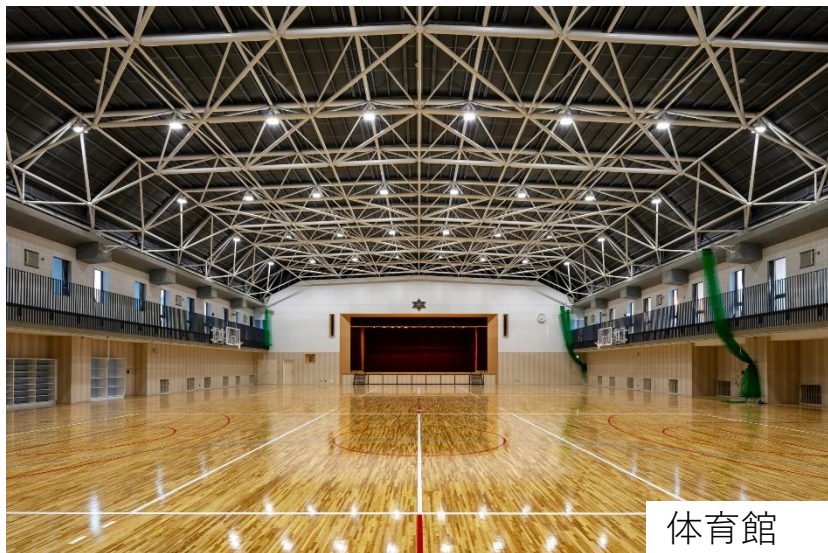
太陽光発電、自然採光・自然通風を促進する、省エネで快適な校舎  
クールヒートピットを活用した外気導入を体育館に採用











体育館



メディアルーム



職員室



音楽室



普通教室



理科室

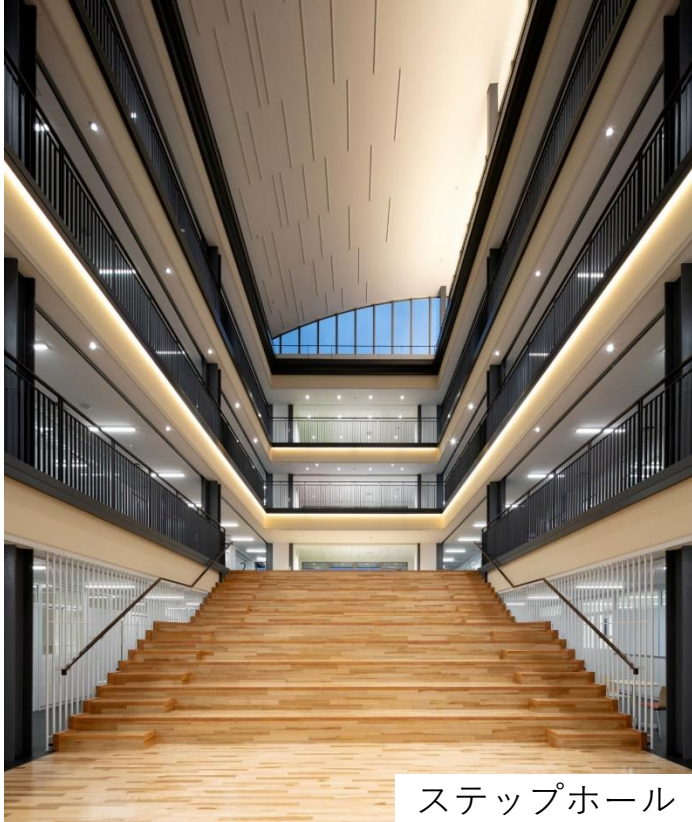




休み時間の様子



フリースペース



ステップホール