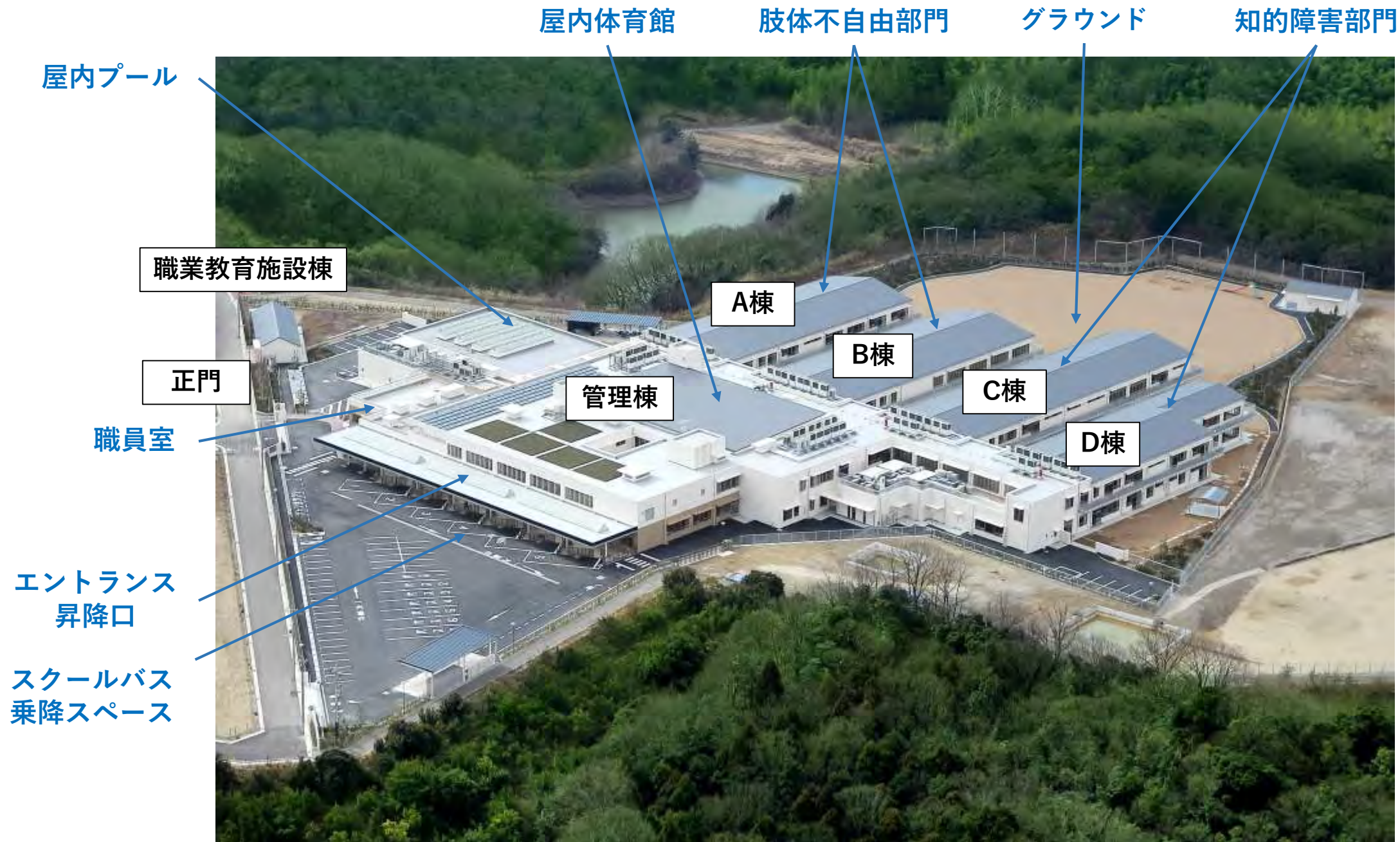




神戸市立いぶき明生支援学校



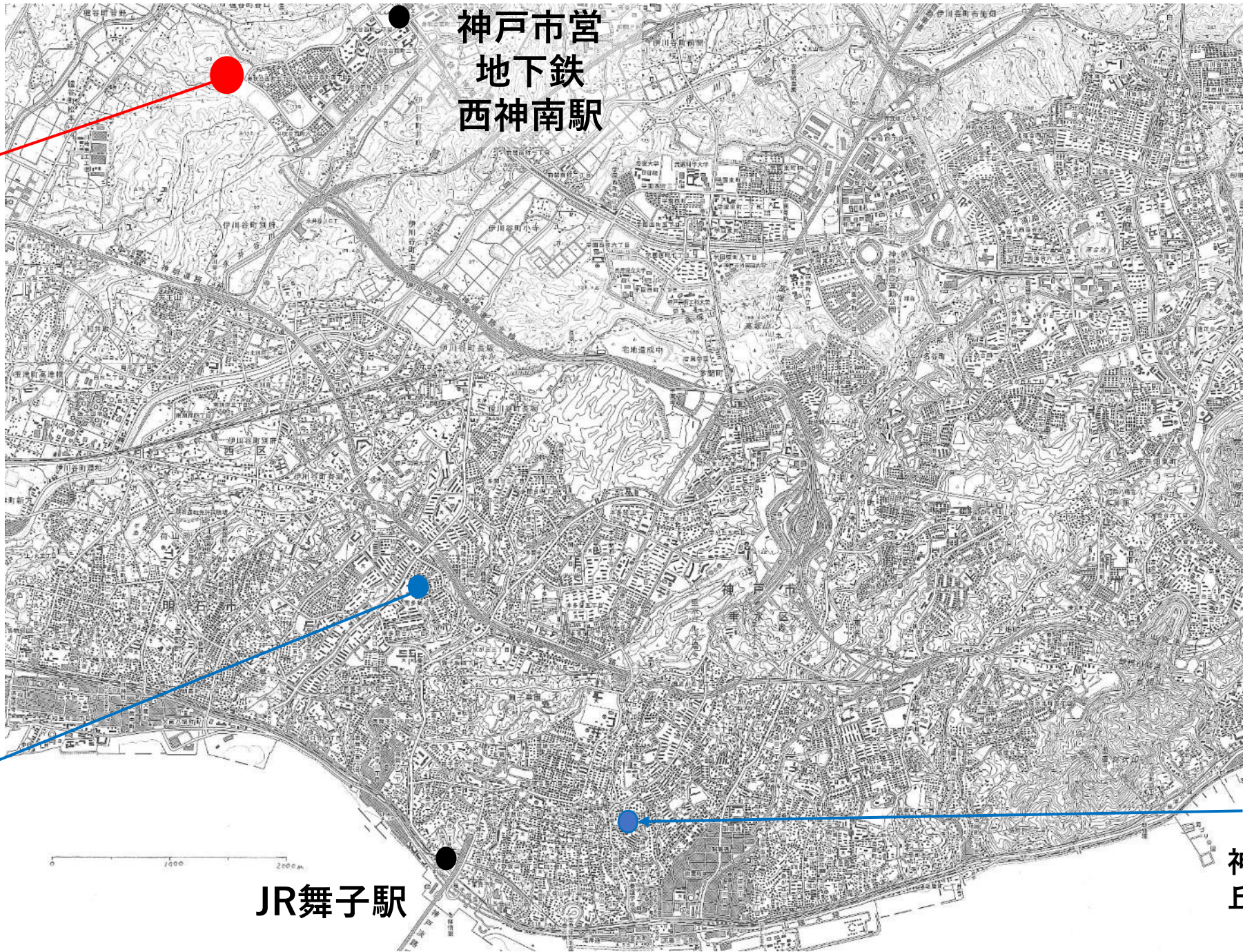


神戸市立いぶき明生支援学校

いぶき明生支援学校 校舎全景 (H29.1撮影)

■建物概要

所在地	神戸市西区井吹台西町7丁目1番地
地域地区指定	第1種低層住居専用地域、第1種高度地区
敷地面積	25,927m ²
構造	校舎棟：鉄筋コンクリート造（一部鉄骨造）2階建て 職業教育関連施設棟：平屋建て
建築面積	校舎棟：10,203.46m ² 職業教育施設棟：122.51m ² その他付属棟：254.36m ²
延床面積	校舎棟：15,198.5m ² 職業教育施設棟：120.0m ² その他付属棟：289.45m ²
事業期間	企画:H24.4～H25.9 基本+実施設計:H25.10～H26.12 工事期間:H27.9～H29.2 供用開始：H29.4～



**新設校
移転場所**

神戸市西区井吹台
西町7丁目

神戸市営
地下鉄
西神南駅

既存校

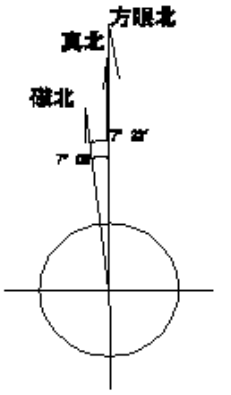
青陽西養護学校
神戸市垂水区狩口
台3丁目1-3

JR舞子駅

既存校

垂水養護学校

神戸市垂水区旭が
丘2丁目1-15



知的障害児と肢体不自由児の統合校へ

青陽西養護学校（知的障害部門）
小学部・中学部・高等部



垂水養護学校（肢体不自由部門）
幼・小学部・中学部・高等部



協働での学校づくり

教育
委員会

統合校の
イメージ

設計者

多数の支援学校への見学・意見交換



森の中の支援学校

- ・ 知的ゾーンと肢体ゾーンの共存
- ・ 子供たちの学びを充実させる環境の整備



「知的障害」「肢体不自由」両部門の子供たちが学ぶ教育環境の充実



「学校を一つの小さな街」 として考える



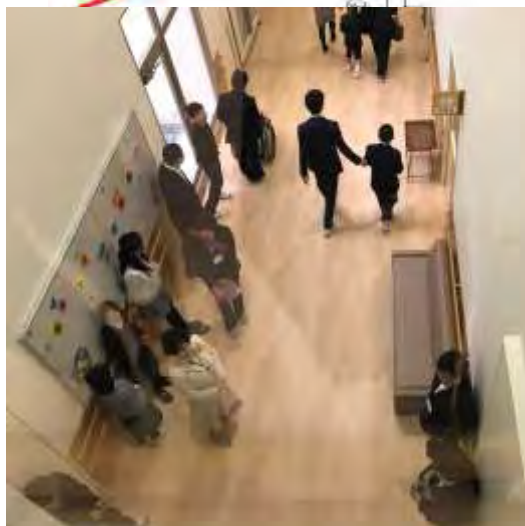
体育館 3方向開放できる計画

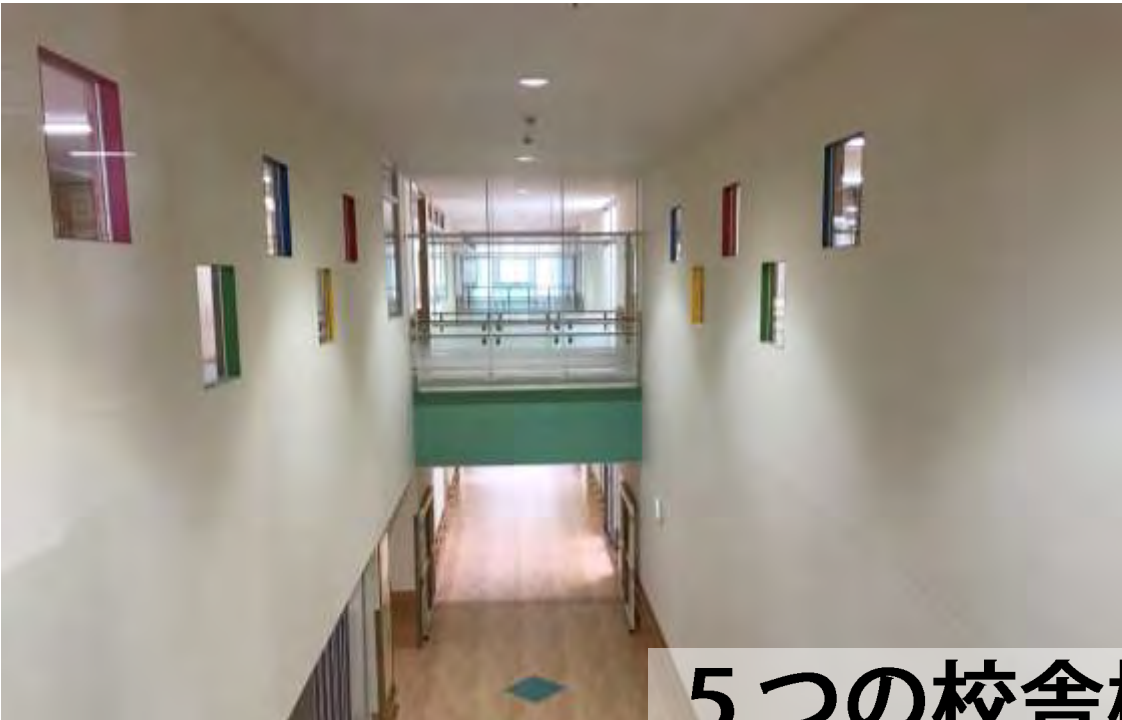


体育館を通して学校全体を見渡す

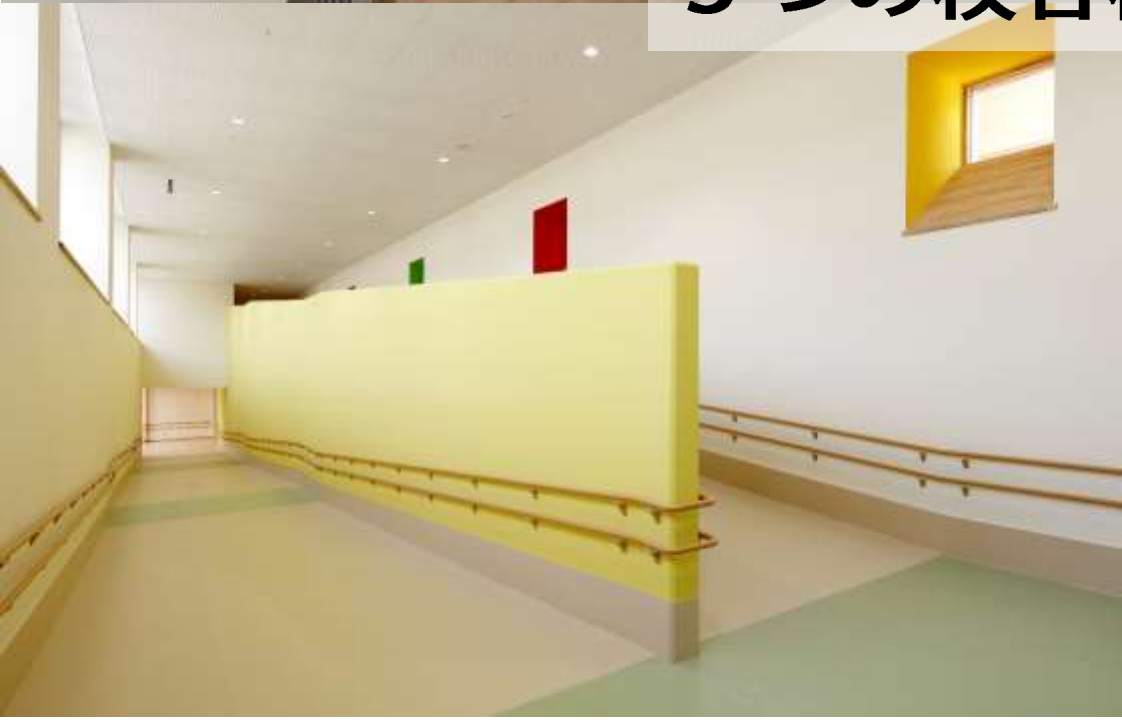


1階





5つの校舎機能をすべてつなぐ



64.5mの長さのあるバス乗降スペース



- 専用大型バス6台 乗降場
- 自家用車、介護タクシー乗降場



来校者をやさしく
迎える設え

ゆとりあるスペースを 確保した昇降口



5つの校舎建物を1つにつなげる
長さ約100mの吹き抜け廊下の
「スクールストリート」



子供たちの交流拠点
多様な使い方が見える計画

ブリッジ
ベンチ



多様な学びの風景が感じられる学校

障害の特性に合わせた配慮

動作学習できる多目的スペース



教室内の休息スペース



障害の特性に合わせた配慮

感覚的に居場所を知らせる



障害に合わせた器具設置



自由な学び場所



障害の特性に合わせた配慮

すべての子供たちに配慮した学習空間



校舎棟 幅3.7mの幅広い廊下は、歩行訓練・展示スペースとして活用



カフェスペース、パン作りの実習場所

正門近くに計画する事で、地域住民との交流が促進されるよう配慮



職業教育施設棟の「カフェ ドリーム」 ～地域との交流の場～

生徒が作業学習の一貫として喫茶・販売実習を実施



**校舎棟だけで、建築面積1万㎡を超え且つ低層建物（2層）
職業教育施設棟、体育倉庫棟などの付属棟6棟**



工期 1年5ヶ月



神戸市立

いぶき 明生支援学校









互いの障害を補い理解し、共に学ぶ



神戸市立いぶき明生支援学校