

# 仙臺緑彩館

～ 青葉山の風景に溶け込む公園施設 ～

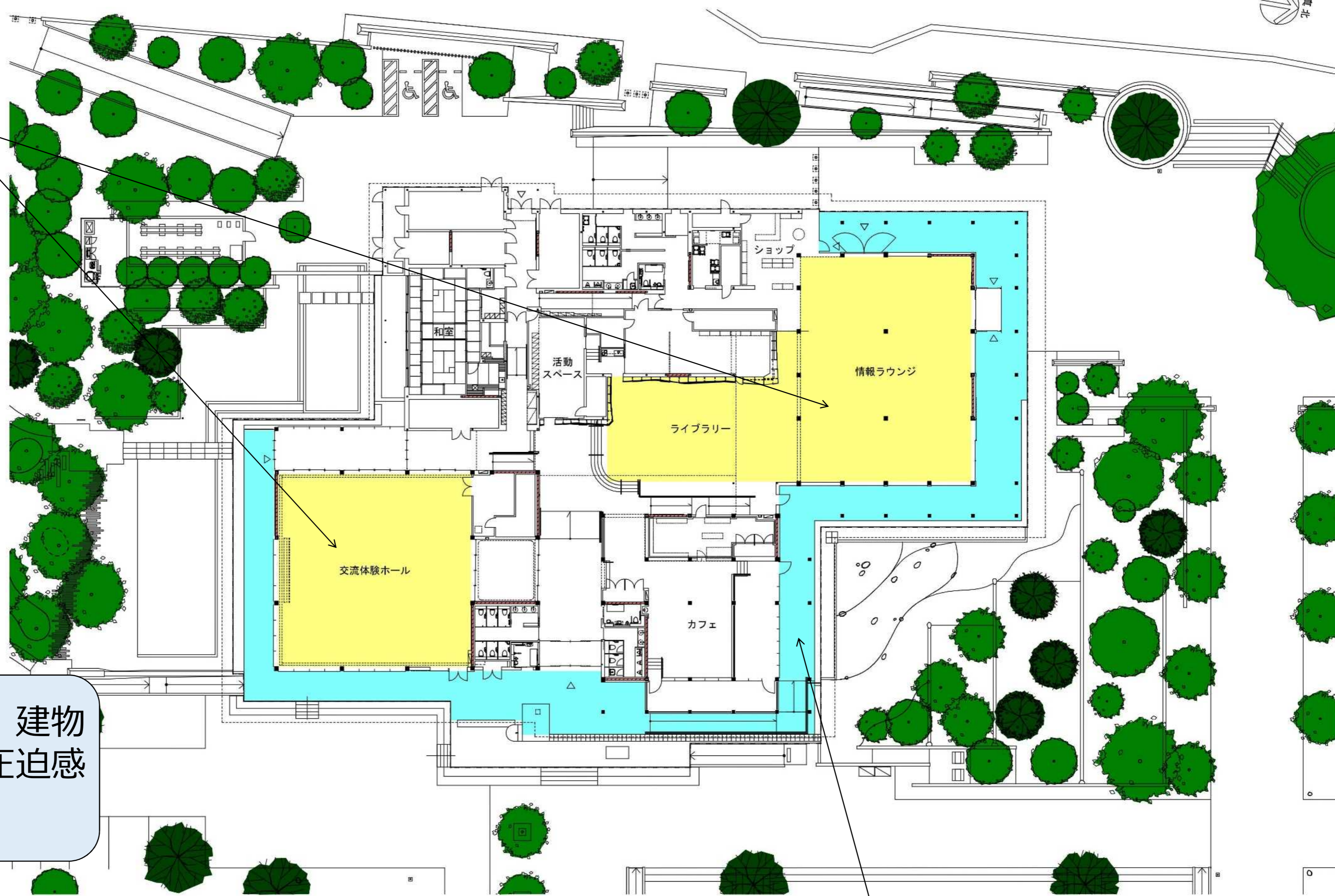
【仙台市都市整備局 営繕課】

片倉小十郎屋敷の柱割りや大空間を参考として広い回廊と折り重なる屋根を配置し、青葉山一帯の歴史的景観に配慮しました。

歴史・文化の情報発信や交流を行うための大空間

県産材を使用したCLT（直交集成板）の壁を各所に設置

折り重なる屋根により、建物のボリュームを分割し圧迫感を少なくしている



様々な角度から青葉山公園の景色を楽しむことができる回廊



【外観】

## 〈施設概要〉

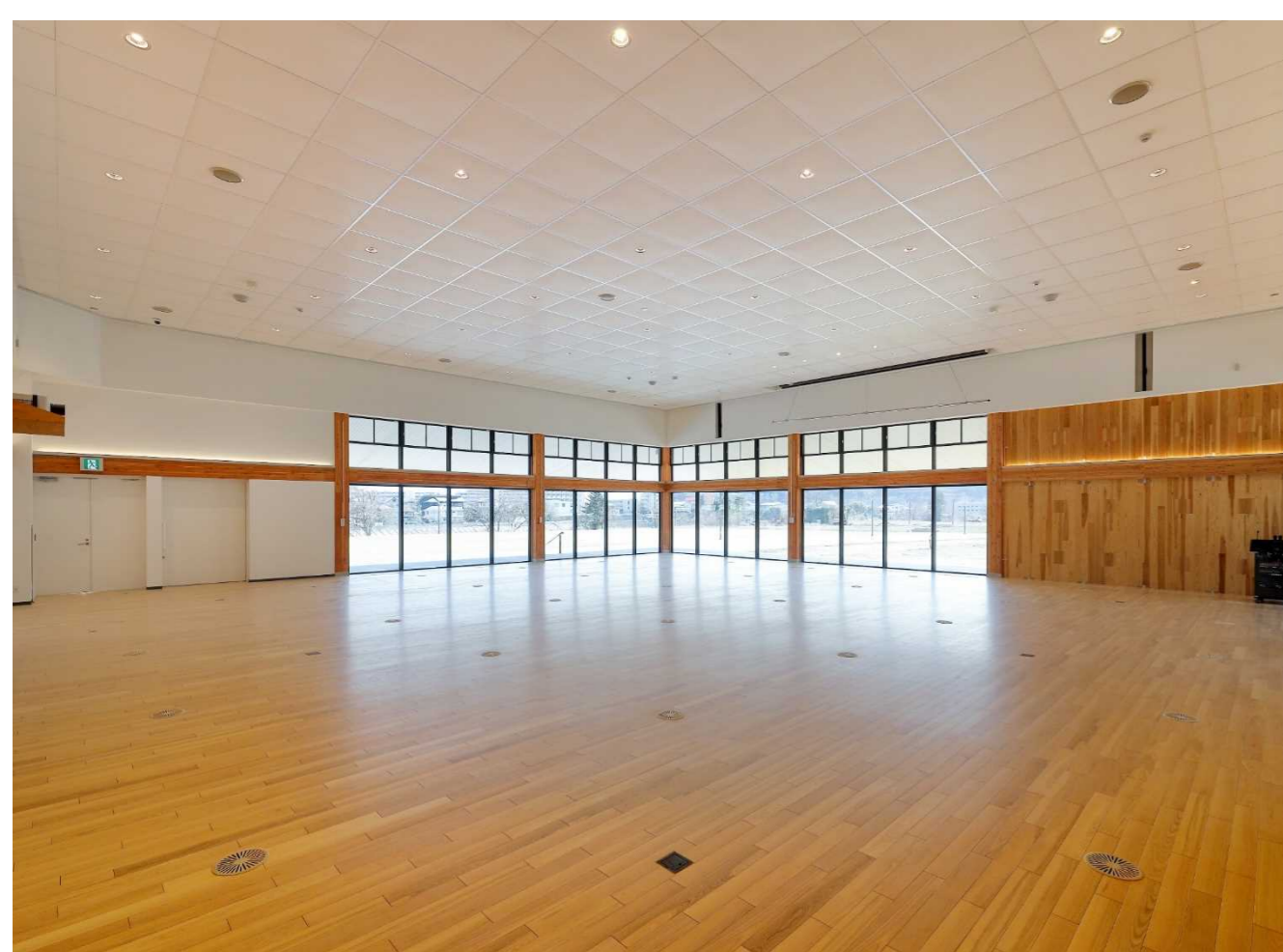
工事場所：仙台市青葉区川内追廻地内

構造：鉄骨造 地上1階

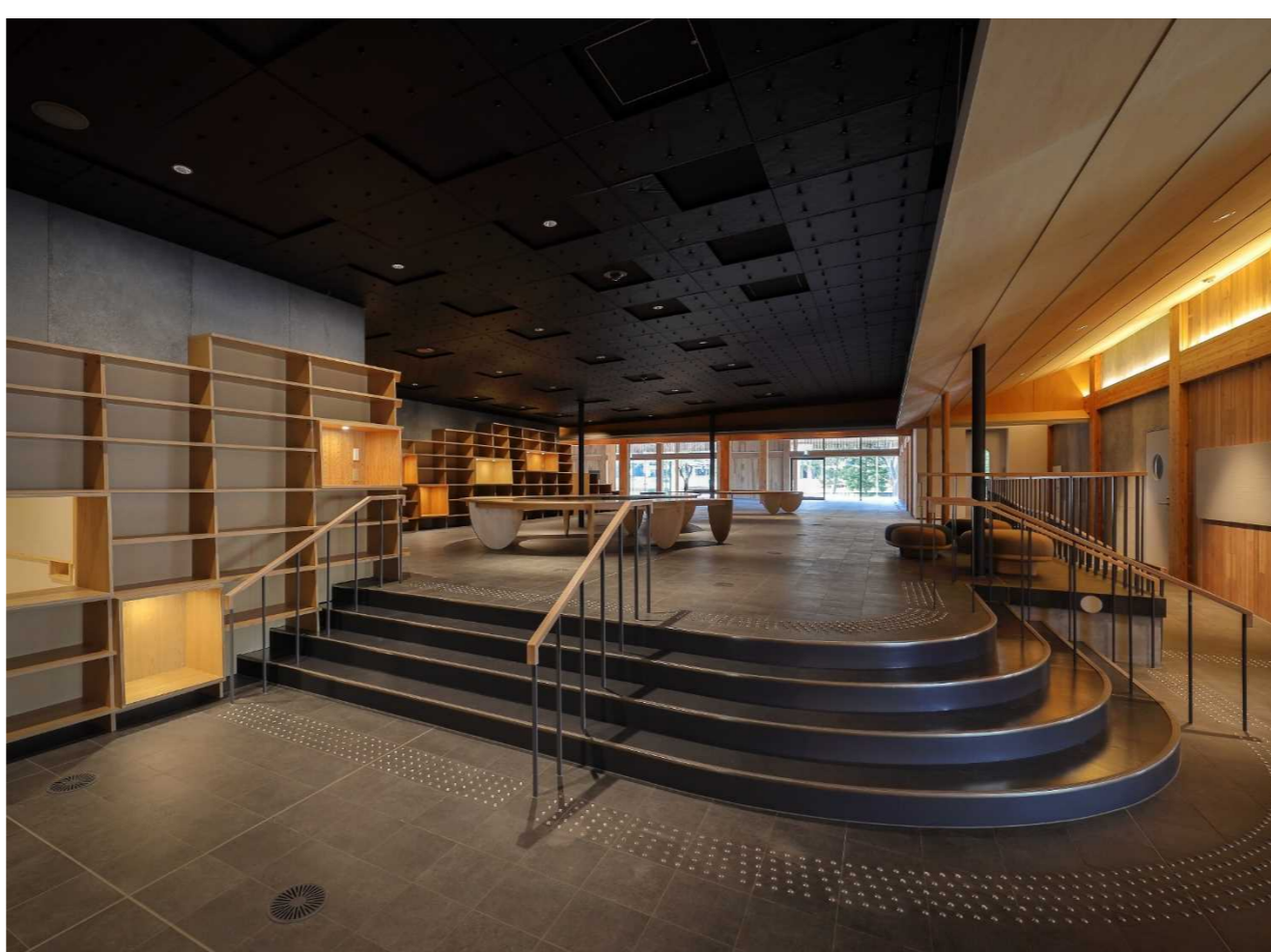
延べ面積：1,999.04㎡

完成年度：令和3年度

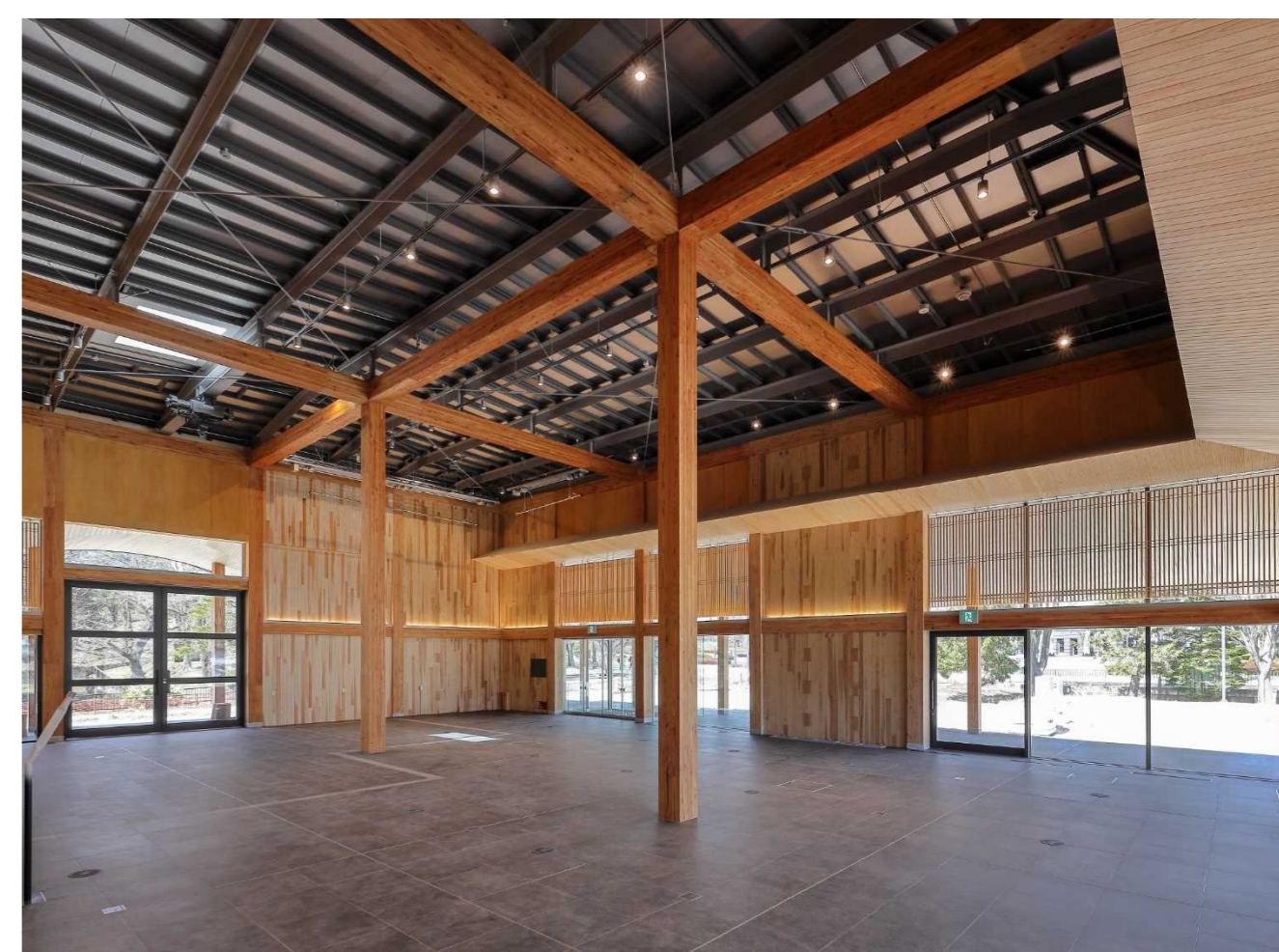
(R5.4.26開館予定／全国都市緑化仙台フェア開催初日)



【交流体験ホール】



【ライブラリー】



【情報ラウンジ】