

東北森林管理局森林技術・支援センター

～ 林業をはじめ、様々なニーズに応える森林技術の中心的施設 ～

【東北地方整備局 営繕部】

【設計概要】

（外観・立面計画）

外観は深い軒、軒桁現しの構造などを取り入れ、周辺地域に溶け込むデザインとしています。

（平面・空間構成）

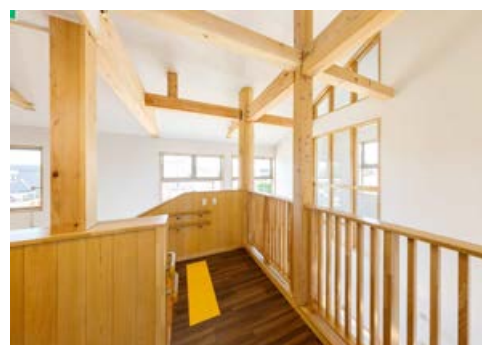
規模が大きい森林技術・支援センター事務室を1階に、2階に森林事務所事務室を配し、各階に水回りや専用倉庫を設けることで、それぞれの事務作業を各階で完結する計画としています。

（木材利用の推進に関する取り組み）

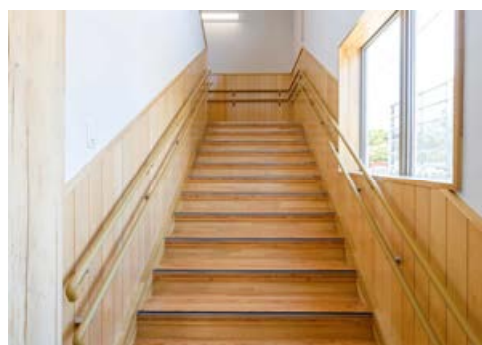
事務室・廊下などの壁面仕上げ材に木材を使用し、1階ホール・階段においてCLTパネル（直交集成材）やヒバ丸太柱を使用することで、国の施策として木材利用の推進に取り組んでいます。



【地域の景観を考慮した北側外観】



【2階ホール】



【CLT材を使用した階段】



【CLT材・ヒバ丸太柱を使用した1階ホール】



【壁仕上げ材に木材を利用した1階事務室】

構造：木造 2階建

延べ面積：316㎡

完成年度：令和3年度

附属棟：車庫